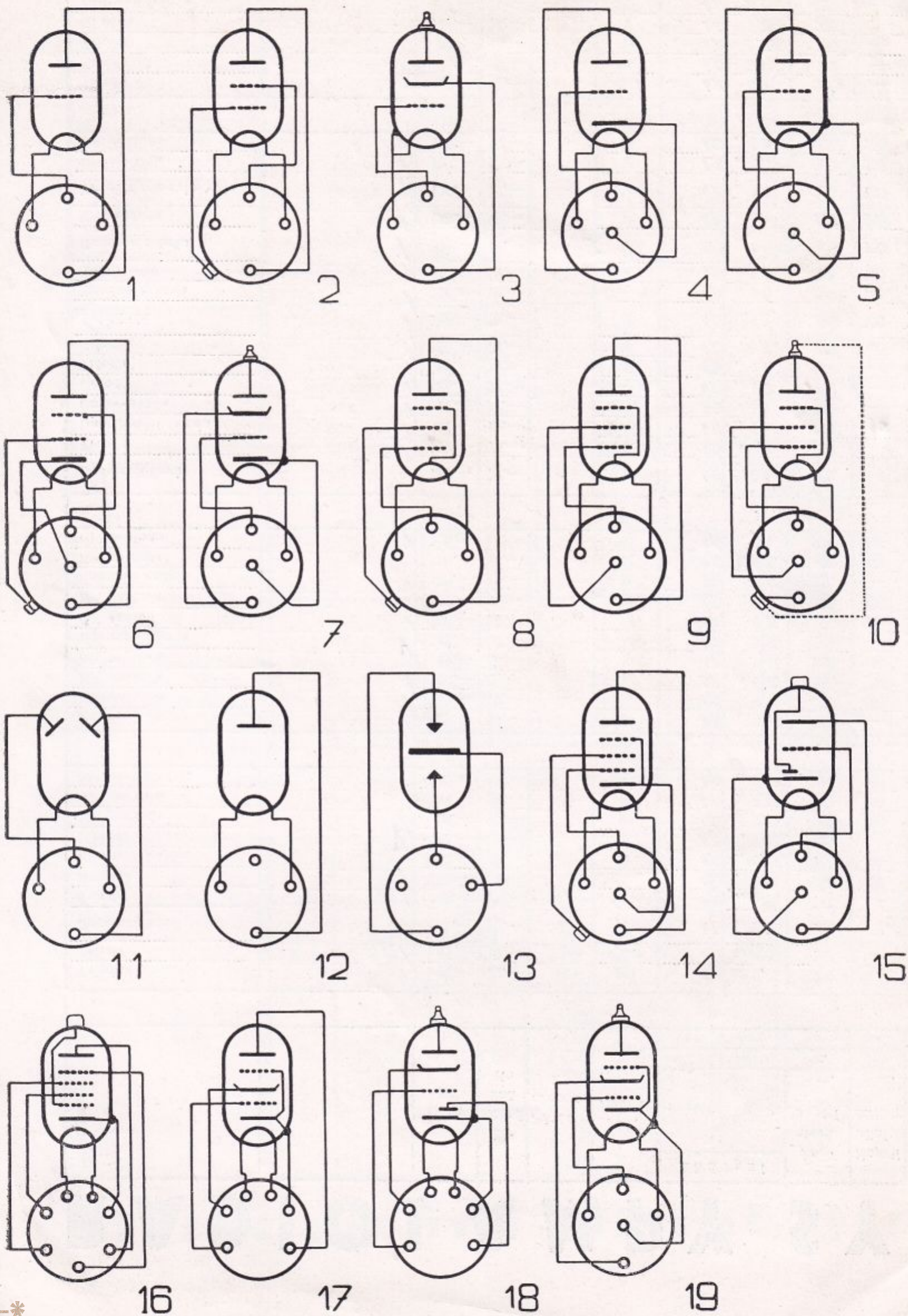
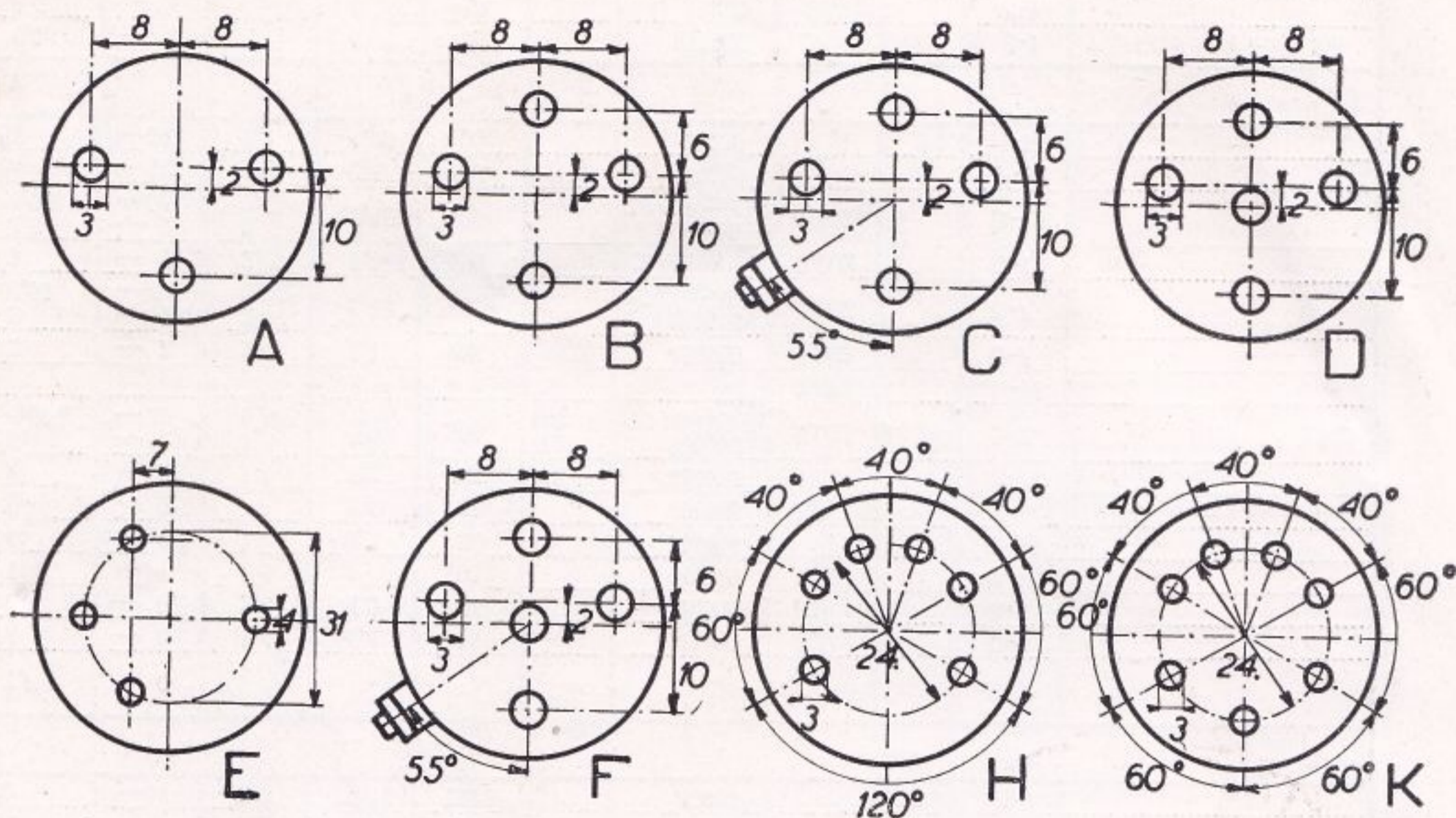


RADIO LAMPY TELEFUNKEN





Patky radiolamp Telefunken.



Uspořádání patky je v tabulce označeno písmenou a číslicí. Písmena značí konstrukci patky, číslice pak zapojení patky. Tak na příklad E 1 značí patku tvaru E a zapojení 1. Při tom veškeré výkresy znázorňují patku při pohledu zespodu (proti nožkám).

Prozíravý radioamatér i posluchač rozhlasu

volí československé radiolampy systému TELEFUNKEN, které svou spolehlivostí, životností a výkonem staly se příslovečnými.

Lampa budoucnosti je TELEFUNKEN »Bi«

Její bifilární katoda zaručuje příjemný poslech bez praskání a bručení.

Radiolampy TELEFUNKEN s bifilární katodou poznáte podle označení »Bi« na kovovém povlaku i na obalu.



Radio lampa
Budovnosti